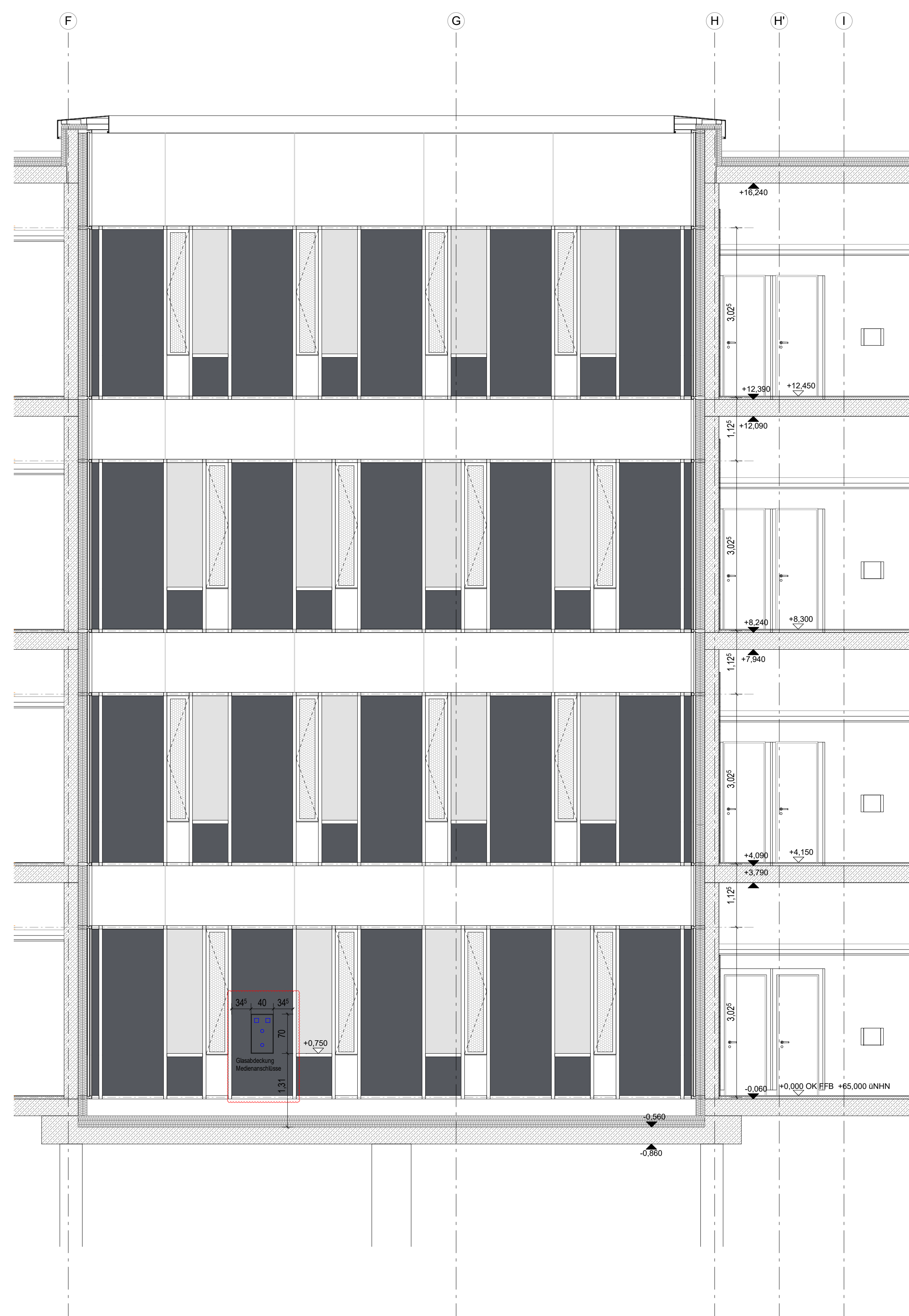
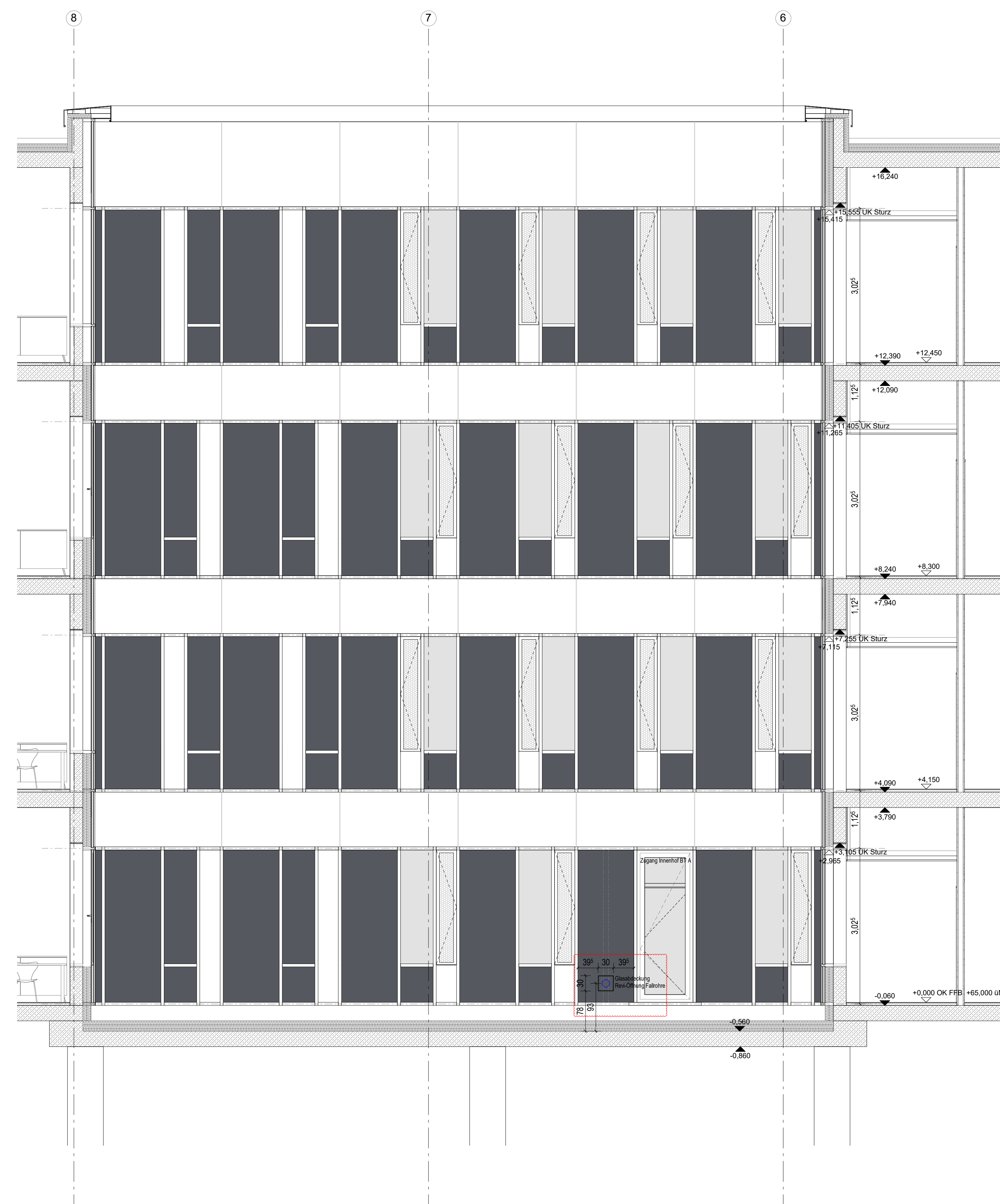
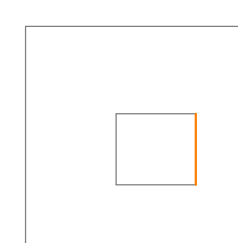


ACHSRASTER BASIERT AUF DEM URSPRÜNGLICHEN STAND VON 1,15m.

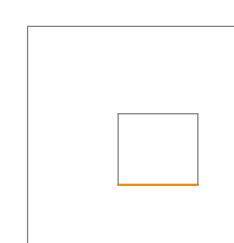
DAS ACHSRASTER IST ENTSPRECHEND DER FESTLEGUNG (ROHBAUTOLERANZEN) AUF 1,13m bzw. AUF 1,17m ANZUPASSEN, SIEHE HIERZU AUCH DIE PRÜFAMERKUNGEN VOM 02.09.2021.



Innenhof BTA\_Bürofassade



Innenhof BTA\_Bürofassade

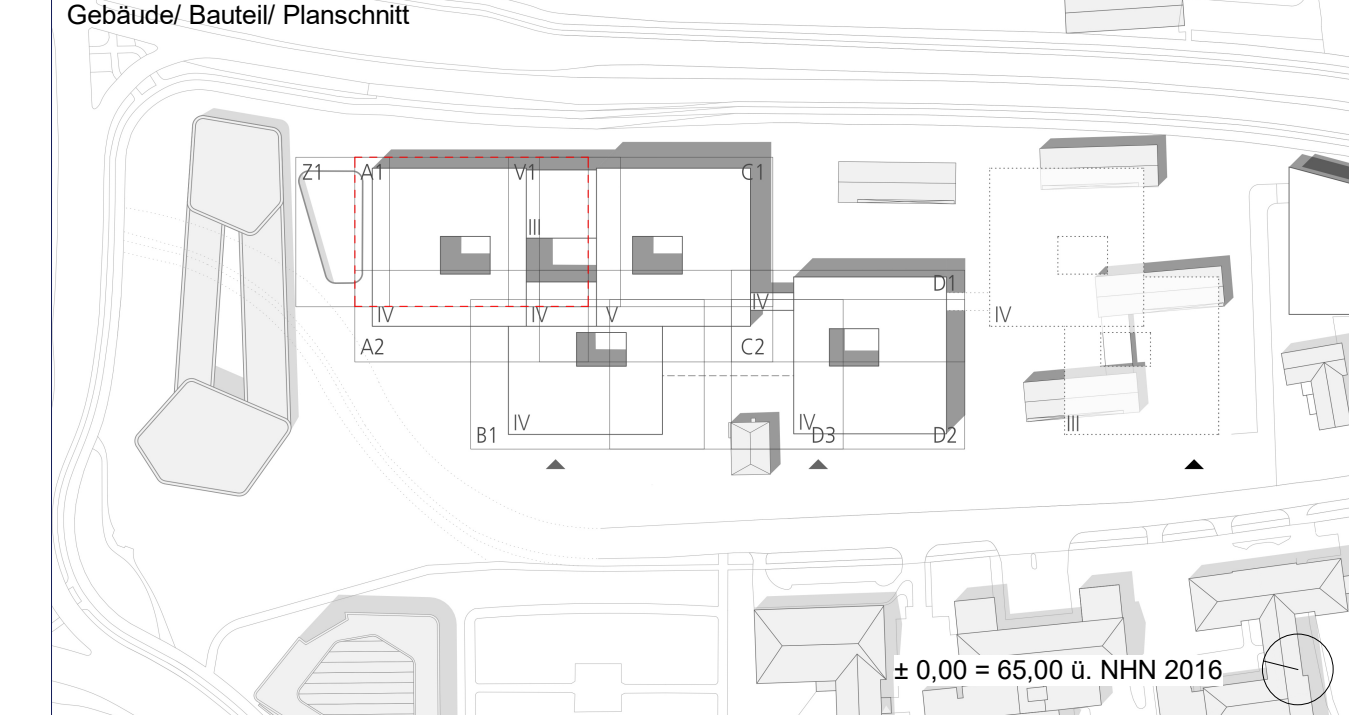


LEGENDE		OK	OBERKANTE	B	BRÜSTUNG
OK.FFB	OBERKANTE FERTIGFUSSBODEN	OK	OBERKANTE	B	BRÜSTUNG
OK.FFB	OBERKANTE FERTIGFUSSBODEN	UK	UNTERKANTE	S	STURZ
UK.FFB	UNTERKANTE ABHANGENDEDECKE	VK	VORDERKANTE	DA	DACH
UK.FFB	UNTERKANTE ABHANGENDEDECKE	FB	FERTIGFUSSBODEN	SO	SCHWELLE
UK.FFB	UNTERKANTE ABHANGENDEDECKE	RB	ROHFUSSBODEN	G	GELÄNDER
UK.FFB	UNTERKANTE ABHANGENDEDECKE	FD	FERTIGDECKE	RS	RAMMSCHUTZ
UK.FFB	UNTERKANTE ABHANGENDEDECKE	RD	ROHDECKE	AKD	ABHÄNGENDE DECKE
UK.FFB	UNTERKANTE ABHANGENDEDECKE	DSP	DECKENSPRUNG	MD	METALLASSETTENDECKE
UK.FFB	UNTERKANTE ABHANGENDEDECKE	RSP	ROHSPRUNG	DS	DECKENSEGEL
UK.FFB	UNTERKANTE ABHANGENDEDECKE	GHP	GEFÄLLEHOHPUNKT	BE	BODENBELAUF
UK.FFB	UNTERKANTE ABHANGENDEDECKE	STB	STAHLBETON STB (WU)	HL	HANDLAUF
UK.FFB	UNTERKANTE ABHANGENDEDECKE	BP	BETONERFERTIGTEL	MP	MAUERWERKSFUGE
UK.FFB	UNTERKANTE ABHANGENDEDECKE	DP	DECKENPLATTE	DF	DECKENFUGE
UK.FFB	UNTERKANTE ABHANGENDEDECKE	MA	MAUERWERK MA	FO	FERTIGE OBERFLÄCHE
UK.FFB	UNTERKANTE ABHANGENDEDECKE	MSR	MISERIE	ES	ESTRICHARBEITEN
UK.FFB	UNTERKANTE ABHANGENDEDECKE	R	ROHPOST	MA	MALER
UK.FFB	UNTERKANTE ABHANGENDEDECKE	S	SANITÄR	BL	BODENLEGER
UK.FFB	UNTERKANTE ABHANGENDEDECKE	SB	STAHLBETONSTÄBE	SG	STAHLGASTÜREN
UK.FFB	UNTERKANTE ABHANGENDEDECKE	BE	BESCHLÜßUNG		

DURCHBRÜCH / SCHLÜTZSTEMPEL		RAUMSTEMPEL	
WD 2500	WD 400	1	1
UK - 4.96	UK - 4.96	2	2
		3	3
		4	4
		5	5
		6	6
		7	7
		8	8
		9	9
		10	10
		11	11
		12	12
		13	13
		14	14
		15	15
		16	16
		17	17
		18	18
		19	19
		20	20
		21	21
		22	22
		23	23
		24	24
		25	25
		26	26
		27	27
		28	28
		29	29
		30	30
		31	31
		32	32
		33	33
		34	34
		35	35
		36	36
		37	37
		38	38
		39	39
		40	40
		41	41
		42	42
		43	43
		44	44
		45	45
		46	46
		47	47
		48	48
		49	49
		50	50
		51	51
		52	52
		53	53
		54	54
		55	55
		56	56
		57	57
		58	58
		59	59
		60	60
		61	61
		62	62
		63	63
		64	64
		65	65
		66	66
		67	67
		68	68
		69	69
		70	70
		71	71
		72	72
		73	73
		74	74
		75	75
		76	76
		77	77
		78	78
		79	79
		80	80
		81	81
		82	82
		83	83
		84	84
		85	85
		86	86
		87	87
		88	88
		89	89
		90	90
		91	91
		92	92
		93	93
		94	94
		95	95
		96	96
		97	97
		98	98
		99	99
		100	100

**ALLE MAßE SIND VOR ORT ZU PRÜFEN!**  
 ALLE HÖHENMAßE, TÜR-UND FENSTERHÖHEN, HÖHEN, BREITEN, HÖHEN AUF OK.FFB = ±0.00  
 ALLE WÄSSE DER TÜRFÜßEN (BREITEN, OK IN STAHLBETON- UND MAUERWERKSÄNDEN SIND ROHBAUOFFNUNGEN UND BEZIEHEN SICH AUF OK.FFB)  
 ALLE TÜRFÜßEN (BREITEN, HÖHEN IN TROCKENMAUERN SIND AUSBAUOFFNUNGEN)  
 ALLE ANGEN ZU WÄNDURCHBRÜCHEN IM ROHBAU (ZEICHEN SICH AUF -4.96)  
 ALLE ANGEN ZU WÄNDURCHBRÜCHEN IM ROHBAU (ZEICHEN SICH AUF -4.96)  
 BRANDSCHUTZANGABEN GELTEN NUR IN VERBINDUNG MIT DEM BRANDSCHUTZDZUSCHNITT!  
 BEI WIDERSPRUCHEN GELTEN DIE ANGEN DES BRANDSCHUTZDZUSCHNITTS!  
 BEI WIDERSPRUCHEN ZU ANDEREN AUSFÜHRUNGSPLÄNEN (SOHAL, BEWEHRUNGSPLÄNEN, SCHNITTEN, DETAILS) IST DIES ANZUZEIGEN.

Index	VERKNÜPFUNGEN	STAND	GEZ. VON
5	Innenhofsfassade_RevOffnung RW_Zapfstelle, Medienanschlüsse	30.03.2023	MB
4	Diverse Anpassungen Fassade	28.04.2022	LM
3	Anpassung Plancodierung	12.04.2022	IH
2	Anpassungen Türen	04.04.2022	LM
1	Freigabe zur Arbeitsvorbereitung, Anpassungen Brüstungen EG BT A, BT C	21.02.2022	LM
0	Planerstellung, Anpassung Elementtypen	01.08.2021	NP
Index	ÄNDERUNGEN / ERGÄNZUNGEN	STAND	GEZ. VON



**UKM**  
 Universität Klinikum  
 Münster  
 Albert-Schweizer-Campus 1, Gebäude D5  
 D - 48149 Münster  
 E-Mail: info@ukm-muenster.de  
 Internet: www.klinikum.uni-muenster.de

**UKM IM**  
 Infrastruktur Management  
 Albert-Schweizer-Campus 1, Gebäude D5  
 D - 48149 Münster  
 Tel.: 0251 / 452 69  
 Fax: 0251 / 453 80  
 E-Mail: medforbbm@ukm-muenster.de  
 Internet: www.ukm-im.de

**Planverfasser**  
 Nickl Architekten Deutschland GmbH  
 Lindberghstraße 19  
 80939 München  
 Nickl & Partner  
 Tel.: 089 / 300 514 0 Fax: 089 / 300 514 99  
 E-Mail: NP\_DE\_MuensterMedForCaBBM@nickl-architekten.de

**Bauwerk:**  
 Neubau  
 Medizinisches Forschungszentrum (MedForCa), 48149 Münster  
 Body & Brain Institute Münster (BBIM), 48149 Münster

**Planinhalt / Darstellung**  
 Geozonen / Anlage  
 Bauteil/Teil: A, B, C, D  
 Maßstab: 1 : 50  
 Projekt-Nr.: U-0000 763, U-0000 736

**Planbezeichnung**  
 763-5-AA-UEB-FA-XXX-01-F05 BTA-1 Innenhof Büro  
 Planart: Ausführungsplanung  
 Fachbereich: Architektur  
 Erstellungsdatum: 19.03.2023  
 Ersteller: H  
 Projekt-Nr.: 30.03.2023 18:48:53  
 Blattgröße:  
 Änderungsdatum: 30.03.2023  
 Index: 5