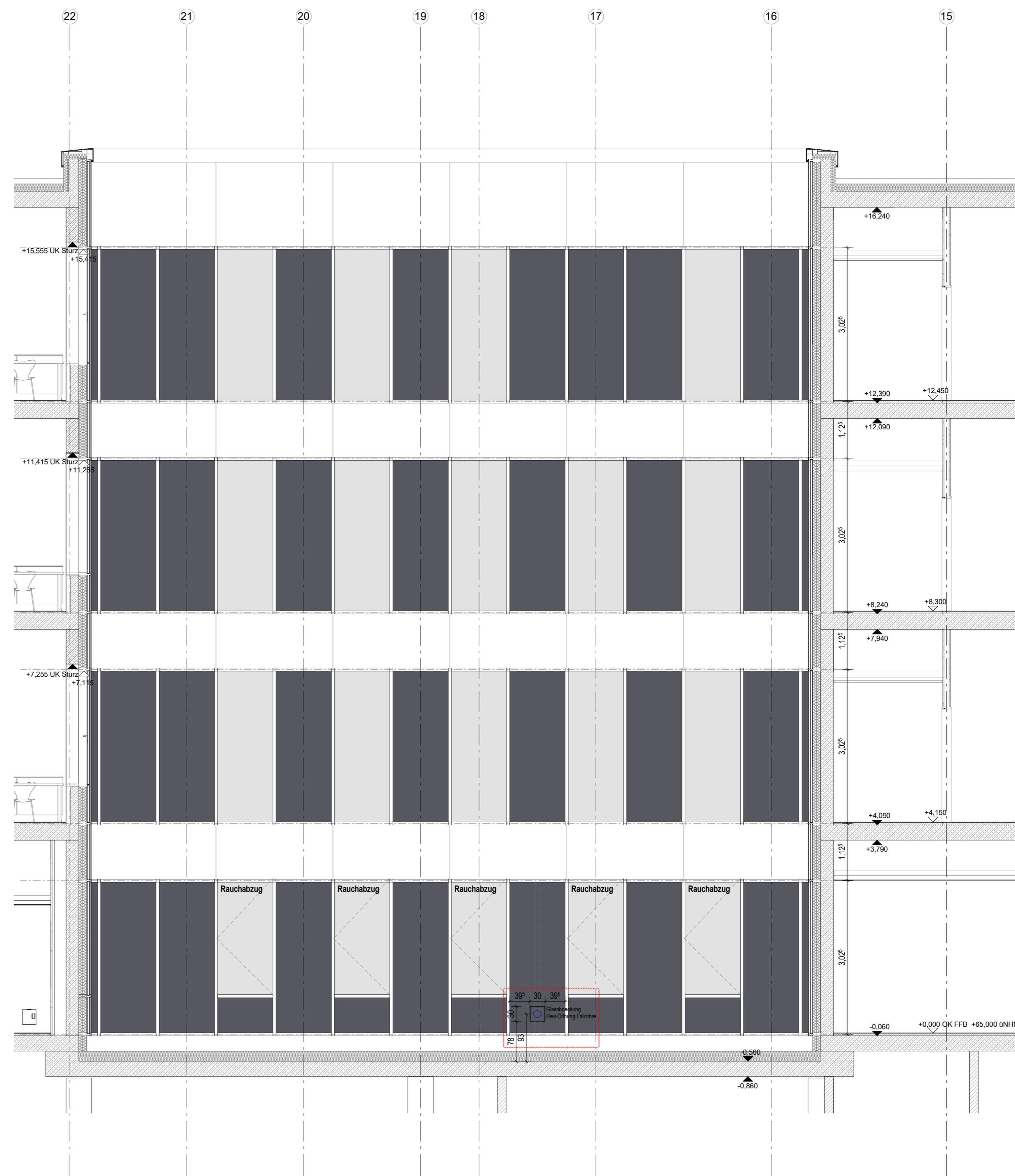
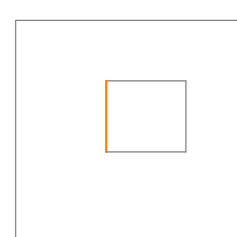


ACHSRASTER BASIERT AUF DEM URSPRÜNGLICHEN STAND VON 1,15m.

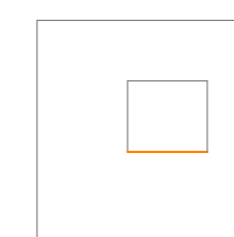
DAS ACHSRASTER IST ENTSPRECHEND DER FESTLEGUNG (ROHBAUTOLERANZEN) AUF 1,13m bzw. AUF 1,17m ANZUPASSEN, SIEHE HIERZU AUCH DIE PRÜFAMERKUNGEN VOM 02.09.2021.



Innenhof BTB_Flurfassade



Innenhof BTB_Flurfassade

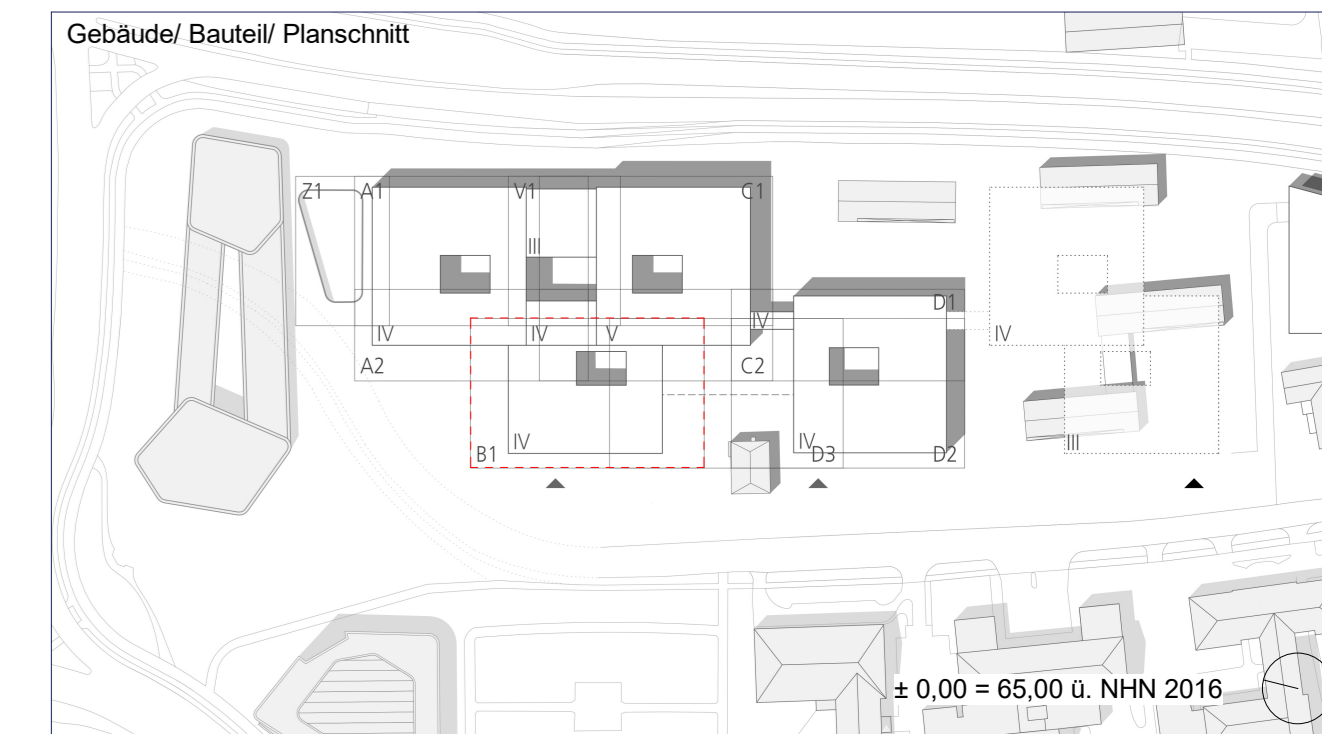


LEGENDE		OK OBERKANTE		B BRÜSTUNG	
OK.FFB	OBERKANTE FERTIGFUSSBODEN	OK	OBERKANTE	B	BRÜSTUNG
OK.FFB	OBERKANTE FERTIGFUSSBODEN	UK	UNTERKANTE	S	STURZ
UK.FFB	UNTERKANTE FERTIGFUSSBODEN	VK	VORDERKANTE	DA	DACH
UK.RD	UNTERKANTE ROLLENDACHE	FB	FERTIGFUSSBODEN	SOH	SCHWELLE
VK.FFB	VORDERKANTE FERTIGFUSSBODEN	RB	ROHFUSSBODEN	G	GELÄNDER
VK.FFB	VORDERKANTE FERTIGFUSSBODEN	FD	FERTIGDECKE	RS	RAMMSCHUTZ
BD	BODENDECKUNG	RD	ROLLENDACHE	AKD	ABGÄNGIGE DECKE
BD	BODENDECKUNG	DSP	DECKENSPRUNG	MD	METALLKASSETTENECKE
BD	BODENDECKUNG	BSF	BODENSPRUNG	DS	DECKENSEGEL
STB	STAHLBETON STB	GHP	GEFÄLLEHOHPUNKT	BE	BODENENLAUF
STB	STAHLBETON STB (WU)	GTP	GEFÄLLETRIEFPUNKT	HL	HANDLAUF
BT	BETONFERTIGTEIL	BP	BODENPLATTE	MP	MAUERWERKSFUGE
M	MAGEBETON	DP	DECKENPLATTE	DF	DECKENFUGE
M	MAGEBETON	FD	FERTIGE OBERFLÄCHE	1NB	LICHTE HOHE / BREITE
MW	MAUERWERK KW	BRANDSCHUTZ			
GS	GITTERROST STAHL	BRANDSCHUTZ			
T	TROCKENBAU	BRANDSCHUTZ WAND GEM. DIN 4102 E1300 GEM. DIN EN 13501			
G	GLASWAND	KOORDINATION			
W	WÄRMEDÄMMUNG	LEISTUNGSGRENZE PLANUNG (NEUBAU/BESTAND)			
CS	CLEFENDER DECKENANSCHLUSS	ÄNDERUNG IN INDEX			
SB	SICHBETONKLASSE	TB 1000 G DETAIL VERWEIS			
OK.FFB	WANDSTEMPEL	↑ OBERFLÄCHE BÜNDIG			
W	WANDVERSTÄRKUNG	RAUMSTEMPEL			
DURCHBRÜCH / SCHLITZ		DECKENAUFTIEGEL		DETAIL VERWEIS ABGABUNGEN	
MS	WANDSCHLITZ	A	ARCHITEKT	RB	ROHBAU
WD	WANDSCHLITZ	E	ELEKTRO	DD	DACHDECKER
WD	WANDSCHLITZ	G	MEDGAS	FA	FASSADE
WD	WANDSCHLITZ	H	HEIZUNG	MB	METALLBAU
SD	BODENSCHLITZ	K	KALTE	ST	STAHLBAU
SD	BODENSCHLITZ	L	LÜFTUNG	TB	TROCKENBAU
SD	BODENSCHLITZ	M	MSR	ES	ESTRICHARBEITEN
BS	BODENSCHLITZ	R	ROHPOST	MA	MALER
KB	KERNBOHRUNG	S	SANITÄR	BL	BODENLEGER
KB	KERNBOHRUNG	SB	STAHLBECHTÜRZEN	SG	STAHLGLASTÜREN
KB	KERNBOHRUNG	BE	BESCHLIDERUNG		
DURCHBRÜCH / SCHLITZSTEMPEL					
WD 2500	UK 4,96	KB Ø 18	MAC 3,20		
TÜRSTEMPEL					
1	Gewand				
2	Haarwurmer				
3	Stahlschraube				
4	Stahlschraube mit Dichtung				
5	Stahlschraube				
6	Stahlschraube				
7	Stahlschraube				
8	Stahlschraube				
9	Stahlschraube				
10	Stahlschraube				
RAUMSTEMPEL					
1	Architekt				
2	Elektro				
3	Medgas				
4	Heizung				
5	Kälte				
6	Lüftung				
7	MSR				
8	Estricharbeiten				
9	Sanitär				
10	Stahlbechtürzen				
11	Stahlglastüren				
12	Beschlädigung				

ALLE MAÛE SIND VOR ORT ZU PRÜFEN!

ALLE HÖHENMAÛE, TÜR-UND FENSTERHÖHEN, BESTANDSMAÛE SIND AUF OK.FFB = +0,00
 ALLE MAÛE DER TÜRFÜHRUNGEN (BREITEN, OK IN STAHLBETON- UND MAUERWERKSSTÄNDEN SIND ROHBAU-TOLERANZEN UND BEZIEHEN SICH AUF OK.FFB.
 ALLE TÜRFÜHRUNGEN (BREITEN, HÖHEN IN TROCKENBAUWÄNDEN SIND AUSBAUFÜHRUNGEN.
 ALLE ANGABEN ZU WÄRMEDÄMMUNGEN IM ROHBAU BEZIEHEN SICH AUF +0,00.
 BRANDSCHUTZANGABEN GELTEN NUR IN VERBINDUNG MIT DEM BRANDSCHUTZDETAILS!
 BEI WIDERSPRÜCHEN GELTEN DIE ANGABEN DES BRANDSCHUTZDETAILS!
 BEI WIDERSPRÜCHEN ZU ANDEREN AUSFÜHRUNGSPLÄNEN (SCHAU-, BELEBUNGSPLANEN, SCHNITTEN, DETAILS) IST DIES ANZUZEIGEN.

Index	VERKNÜPFUNGEN	STAND	GEZ. VON
6	Innenhofassade, Rev. Öffnung RW, Zigarette, Medienanschlüsse	30.03.2023	MB
5	Diverse Anpassungen Fassade	28.04.2022	LM
4	Anpassung Planchenderung	12.04.2022	IM
3	Anpassungen Türen	04.04.2022	LM
2	Zusätzliche Lüftungskapfen	29.03.2022	IM
1	Freigabe zur Arbeitsvorbereitung, Anpassungen Brüstungen EG BT A, BT C	21.02.2022	LM
0	Planerstellung, Anpassung Elementtypen	01.08.2021	NP
Index	ÄNDERUNGEN / ERGÄNZUNGEN	STAND	GEZ. VON



Bauherr
UKM
 Universitätsklinikum
 Münster
 Albert-Schweizer-Campus 1, Gebäude D5
 D - 48149 Münster
 E-Mail: info@ukm-muenster.de
 Internet: www.ukm-muenster.de

Projektmanagement
UKM IM
 Infrastruktur Management
 Albert-Schweizer-Campus 1, Gebäude D5
 D - 48149 Münster
 Tel.: 0251 / 452 69
 Fax: 0251 / 453 80
 E-Mail: medforca@ukm-muenster.de
 Internet: www.ukm-im.de

Planverfasser
 Nickl Architekten Deutschland GmbH
 Lindberghstraße 19
 80939 München
 Nickl & Partner
 Tel.: 089 / 300 514 0 Fax: 089 / 300 514 99
 E-Mail: NP_DE_MuensterMedForCa@nickl-architekten.de

Bauwerk:
 Neubau
 Medizinisches Forschungszentrum (MedForCa), 48149 Münster
 Body & Brain Institute Münster (BBIM), 48149 Münster

Planinhalt / Darstellung
 Geozonen / Anlage
 Bauteil/Teil: A, B, C, D
 Maßstab: 1 : 50
 Projekt-Nr.: U-0000 763, U-0000 736

Planbezeichnung
 763-5-AA-UEB-FA-XXX-03-F06 BTB-1 Innenhof Flur
 Planart: Ausführungsplanung
 Fachbereich: Architektur
 Erstellungsdatum: 30.03.2023
 Status: Index